

**RESPONSABLE: PELLO 655 255 943**

CONDICIONES (LEER DETENIDAMENTE)

- Se trata de un concierto de musica acustica (no rock). Para evitar acoples y monitores altos, se exige un volumen exterior atenuado.
- Los micros no se deben cerrar ("mutear") en ningun caso, ya que hay entradas y salidas de instrumentos y cambios de los mismos en una misma canción.
- Se ruega uso de efectos moderado (reverb, etc.)

**CUL DE SAC**

*Duración del espectáculo : 75 minutos.*

*Duración de las pruebas de sonido : 1 h.*

*Escenario : mínimo 5 x 3 metros.*

*Sonido : mínimo 1.000 W, 3 micros y pies, 3 monitores (2 mínimo), D.I.s para 2 conexiones, mesa con alimentación phantom.*

*Otros : 3 sillas sin brazos.*

*Opcional : 1 o 2 unidades FX de efectos, 1 o 2 compresores.*

<u>MÚSICO</u>	<u>CANAL</u>	<u>INSTRUMENTO</u>	<u>MICRO</u>	<u>SALIDA</u>
FLAVIE	1	Acordeón	(*) 2 micros AKG alimentados	D.I.
FLAVIE	2	Voz	SM-58	Canon
PELLO	3	Voz y flautas	SM-58	Canon
	4	Gaitas	SM-57	Canon
JORDI	5	Guitarra acústica		D.I.

(\*) Material propiedad del grupo

PLANO ESCENARIO

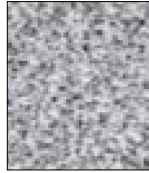
FLAVIE



SM-58



D.I.

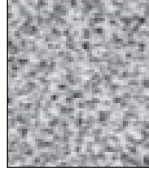


MONITOR

PELLO



SM-58  
SM-57



MONITOR

JORDI



D.I.



MONITOR